

いつもをいつまでも

医療法人財団老蘇会



サービス付き高齢者向け住宅「あいのて」

気持ちが楽になるような暖かいお家で、自分らしく生きるため
皆が手をさしのべながら、支え合う生活をめざします。



安心できる医療介護サービスが身近にあります。



- 同じ建物には1階に静明館診療所を併設していて、必要な医療を受けることができます。
- 2階には小規模多機能型居宅介護事業所が併設されています。
- 訪問看護ステーションも近隣にあります。
- 職員が24時間常駐しており、夜間の対応や緊急時の対応にも安心です。

少人数で家族的な暖かな環境をめざしています。



住む方の個別性を大切にしながら、みんなで一緒に住みやすい生活の場を作っていきます。
外出イベントなど楽しい企画を定期的に行います。

サービス付高齢者住宅の入居要件は

- 60歳以上である事 または、
- 要介護者・要支援者となります

生活をしていく上での相談業務を担う事で
安心した生活ができるように支援を行っていきます



サービス付き高齢者住宅はバリアフリーや耐久性等ハード面で高齢者にやさしい住まいというだけでなく、見守りや生活相談などのソフト面でのサポートを一体的に提供することにより高齢者が安心して暮らすことができるサービスです。

居住費等

入居時の敷金として家賃の二ヶ月分が必要です。（詳細は担当職員へお尋ねください。）

料金表	家賃	共益費	水道光熱費	冷暖房費	一ヶ月の金額
3階 A室	36,000	21,000	9,900	8,800	75,700
3階 B室	40,000	18,000	9,900	8,800	76,700
3階 C室	50,000	18,000	9,900	8,800	86,700
3階 D室	65,000	18,000	9,900	8,800	101,700
3階 E室	75,000	18,000	9,900	8,800	111,700
4階 A室	110,000	12,000			122,000+ 水道光熱費+冷暖房費
4階 B室	140,000	15,000			155,000+ 水道光熱費+冷暖房費

※居室数は3階Aタイプが2部屋、Bタイプが2部屋、Cタイプが3部屋、Dタイプが1部屋、Eタイプは1DK1部屋、4階Aタイプは1LDK1部屋、Bタイプは2LDK3部屋となっております。

食費(一食あたり)			
朝食	昼食	夕食	朝昼晩一日
390円	533円	577円	1500円

生活相談料			
自立	要支援1, 2	要介護1, 2	要介護3, 4, 5
3,000円	6,000円	12,000円	18,000円

※ただし、生活相談料は小規模多機能型居宅介護事業所利用者、施設内でボランティアをする方は要介護度に関わらず、一人3,000円（税別）になります。

食事例



誕生日ケーキ



その他必要な経費

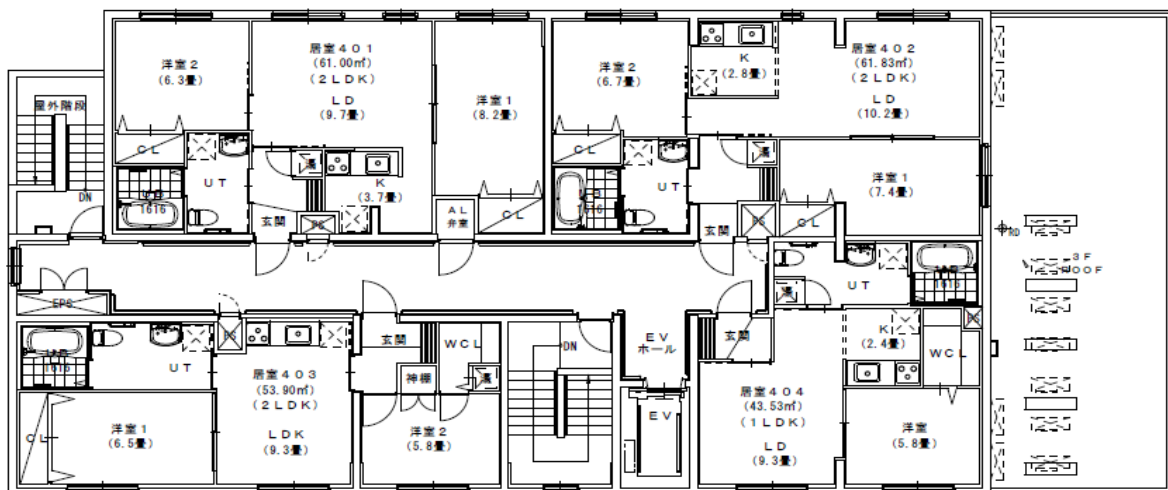
- ⌘ 介護が必要な方は、在宅で介護を受けるのと同じように、介護保険でのサービス等を利用し、その必要な費用がかかります。
- ⌘ 外出時や職員の付き添いが必要な場合は別途料金をいただくことがあります。
- ⌘ 他、医療費・日用品費・オムツ代などが必要な方は、別に料金がかかります。
- ⌘ 特別調理（ミキサー・ソフト食） 50円／1食：必要な方
- ⌘ 水分補給用ゼリー 30円／1個：必要な方

ご不明な点がありましたら、相談員にお尋ねください。

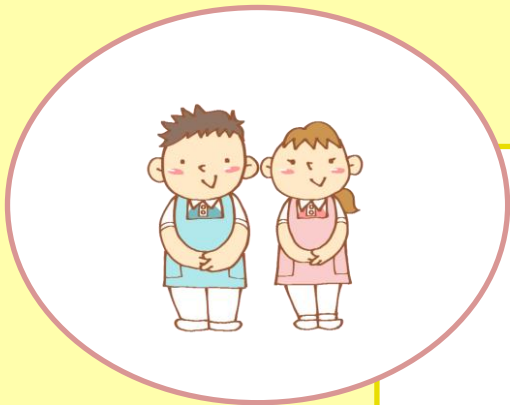
3階見取り図



4階見取り図



アクセス



サービス付き高齢者向け住宅「あいのて」

〒 064-0914

北海道札幌市中央区南 14 条西 18 丁目 5-33

静明館 3 階・4 階

あいのて電話番号：011-688-5307

あいのて FAX：011-688-5378